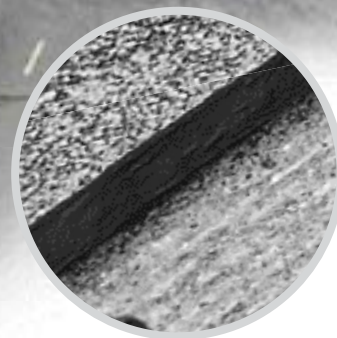




Construcción  
de carreteras

El TOKOMAT® para  
juntas no homogéneas,  
fresadas o cortadas



## El TOKOMAT® en la construcción de carreteras

Para elaborar juntas no homogéneas en la construcción de calzadas asfálticas. Las juntas no homogéneas son superficies de contacto que se producen entre aglomerados asfálticos con características distintas y entre capas asfálticas y elementos integrados (tapas de registro, sumideros, etc.).

# El TOKOMAT® para cantos fresados o cortadas en firmes asfálticos

## Adaptado a las condiciones en obra

Cargas elevadas que se producen sobre las calzadas asfálticas, sobre todo por el aumentado tráfico de camiones pesados, provocan inevitablemente un mayor dispendio en el mantenimiento de nuestras carreteras.

El fresado y recapado de carriles deteriorados es, entre otros, un trabajo típico para las empresas de conser-

vación o construcción.

Para la conexión del aglomerado nuevo a la capa adyacente existente deben utilizarse materiales apropiados para elaborar una junta duradera. Para esto sirven p. ej. las cintas bituminosas de juntas como el TOK-Band SK.

Por las experiencias de la práctica, al fresar el carril deteriorado se produce

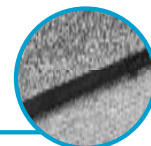
un canto con una estructura preponderantemente rugosa. Cantos de este tipo no son adecuados para los métodos habituales de elaborar juntas:

- **cortar y rellenar con betún**
- **cintas bituminosas de juntas**

Eso porque las profundidades de rugosidad no se dejan tapar fácilmente como muestra la práctica.



- aparato de extrusión orientado en la práctica
- aplicación ajustable a anchos y alturas
- rellena muy bien las superficies rugosas del canto



## Soluciones orientadas en la práctica

El TOKOMAT ofrece una óptima solución orientada en la práctica para todos los tipos de cantos y superficies.

El nuevo aparato patentado de extrusión permite aplicar las masillas selladoras con un perfil (ancho) y altura exacta al canto preparado (limpio e imprimado).

La idoneidad de este procedimiento se ha comprobado con ensayos de núcleos de perforación. Todas las exigencias de la nueva norma (alemana) ZTV Fug-StB, parte 4 a cintas bituminosas de juntas se han cumplido.



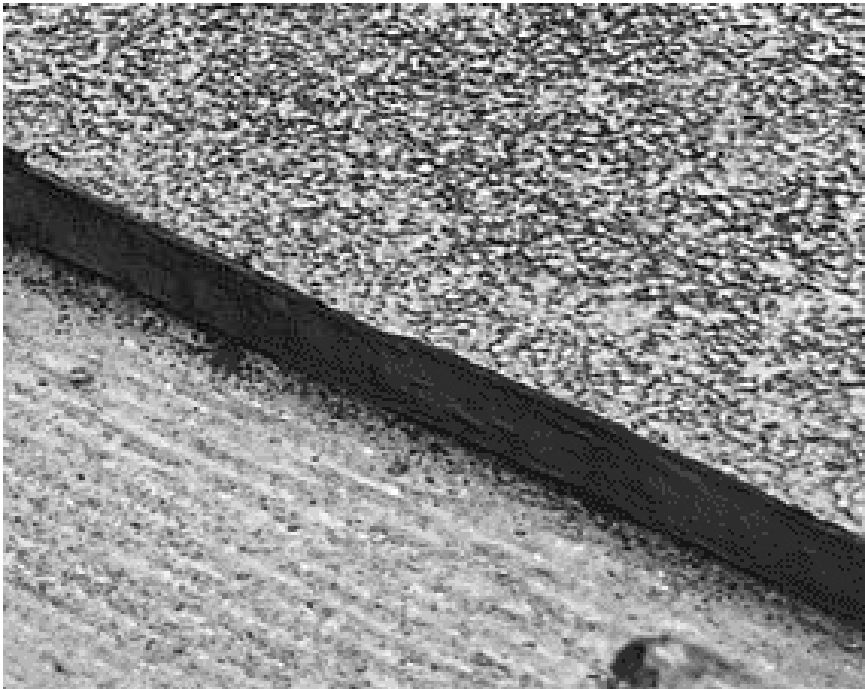
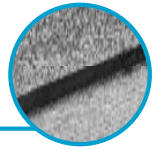
## TOKOMAT®-Riegel

La masilla de sellado ideal para este trabajo es el TOKOMAT-Riegel, que es el mismo material como el producto ya comprobado y conocido de hace años TOK-Band, sólo en versión de barra.

Esta masilla blanda y templada sella también las superficies irregulares rugosas.

El TOKOMAT móvil lleva un remolque donde se puede guardar el material TOKOMAT-Riegel

# Ventajas



- La tobera de extracción puede cambiarse. Puede adaptarse fácilmente a la altura del canto y al sobrante deseado, ajustando correspondientemente el ancho del tirón extrusionado.
- La tobera está guiada en la altura deseada sobre la calzada por una rueda auxiliar.
- El TOKOMAT puede extrusionar sin problemas un peralte del material igual al de la cinta TOK-Band SK para aplastarlo después con el rodillo, produciendo un sellado duradero de la junta.



- Utilizar el TOKOMAT para colocar una masilla sellante entre un borde de hormigón y una capa asfáltica.



## DENSO GmbH

P.O. Box 150 120 • D-51344 Leverkusen/Alemania  
Tel.: (+49-214) 26 02-0 • Fax: (+49-214) 26 02-318  
www.denso.de • info@denso.de

Los datos reseñados son resultado de un esmerado trabajo de laboratorio y experiencia práctica. Sin embargo, no crea una obligación. En cada caso, rogamos tener en cuenta las

condiciones existentes o utilizar nuestro servicio de asesoramiento.

Estado: 01/06 TOKOMAT 06SP-01